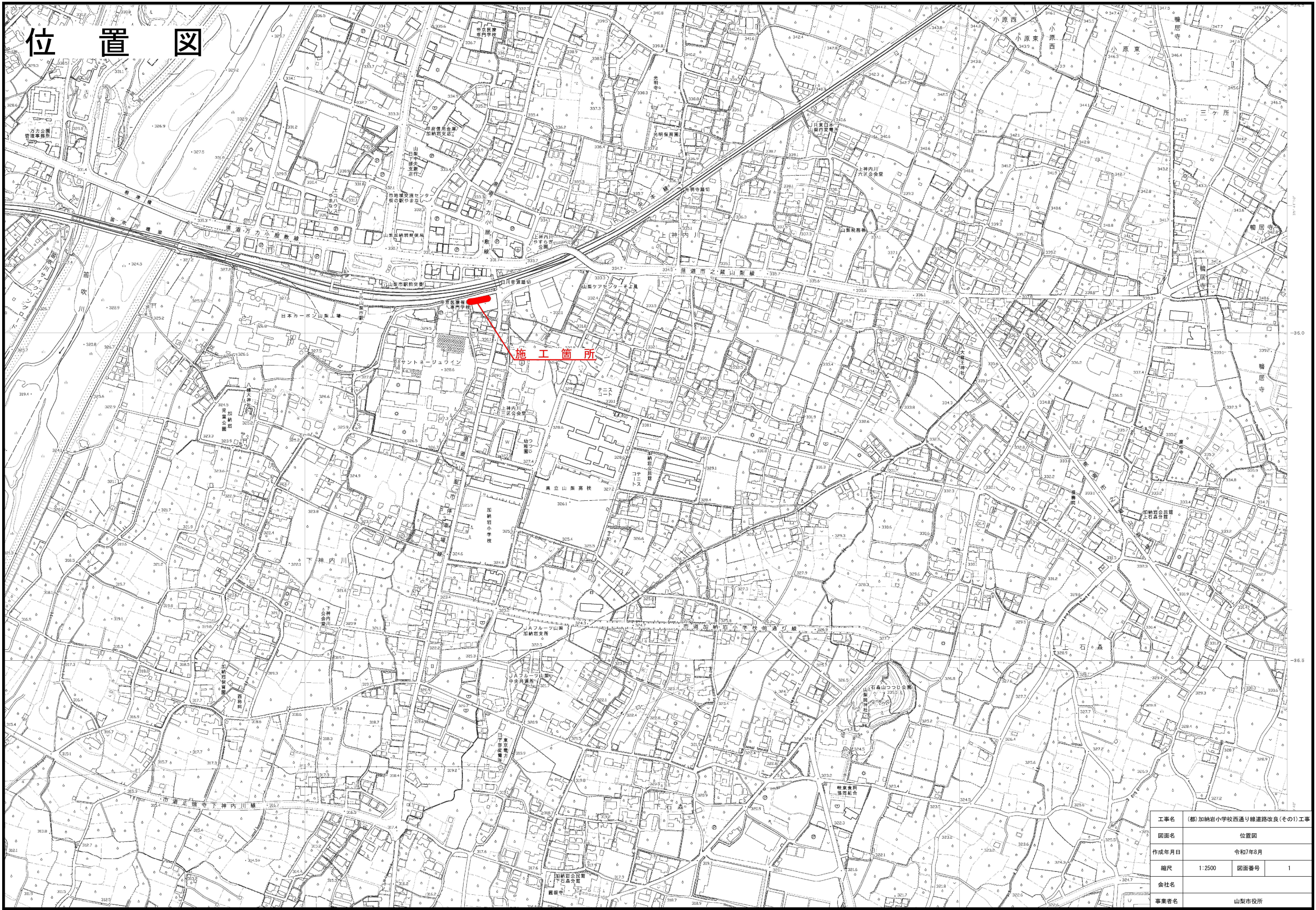


# (都)加納岩小学校西通り線道路改良(その1)工事

## 設 計 図 面

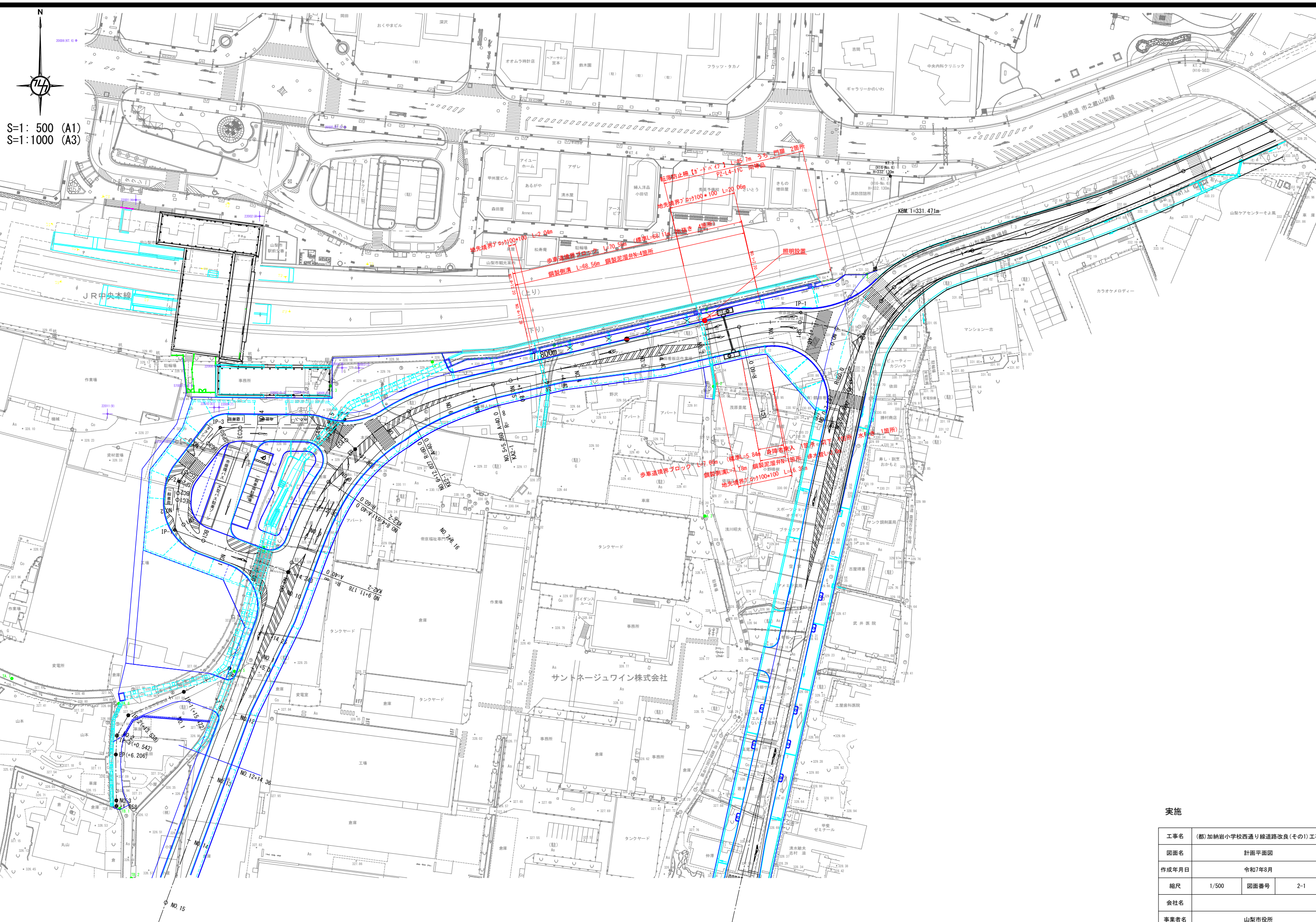


# 位置図



工事名	(都) 加納岩小学校西通り線道路改良(その1)工事		
図面名	位置図		
作成年月日	令和7年8月		
縮尺	1:2500	図面番号	1
会社名			
事業者名	山梨市役所		





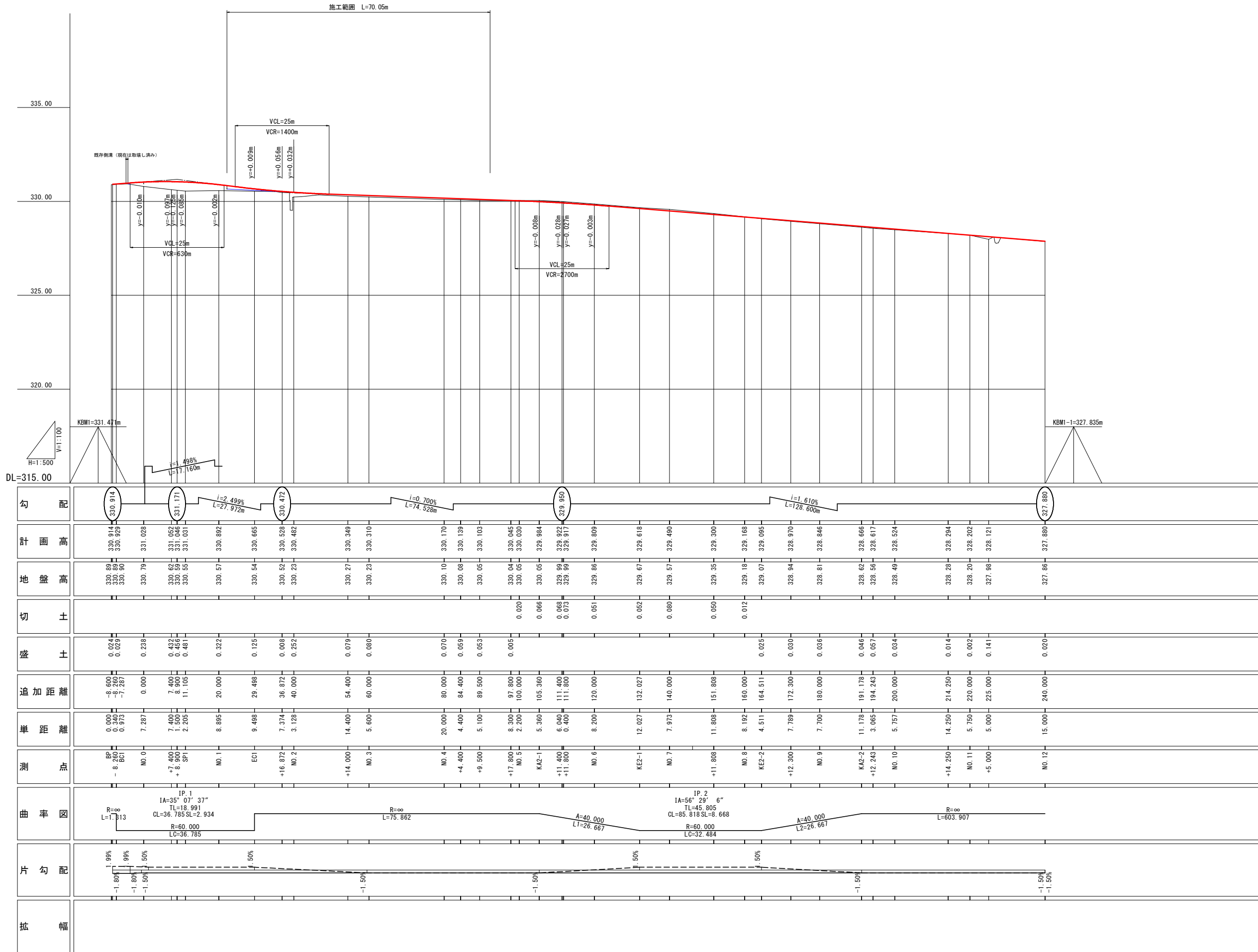
実施

工事名	(都)加納岩小学校西通り線道路改良(その1)工事		
図面名	計画平面図		
作成年月日	令和7年8月		
縮尺	1/500	図面番号	2-1
会社名			
事業者名	山梨市役所		





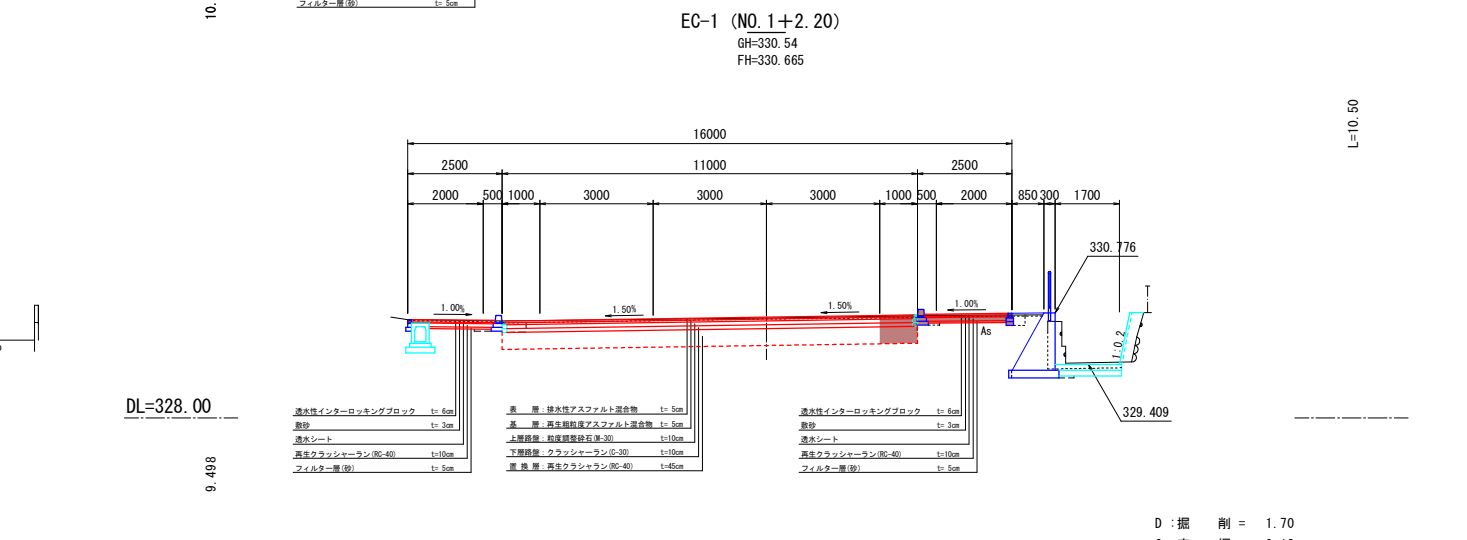
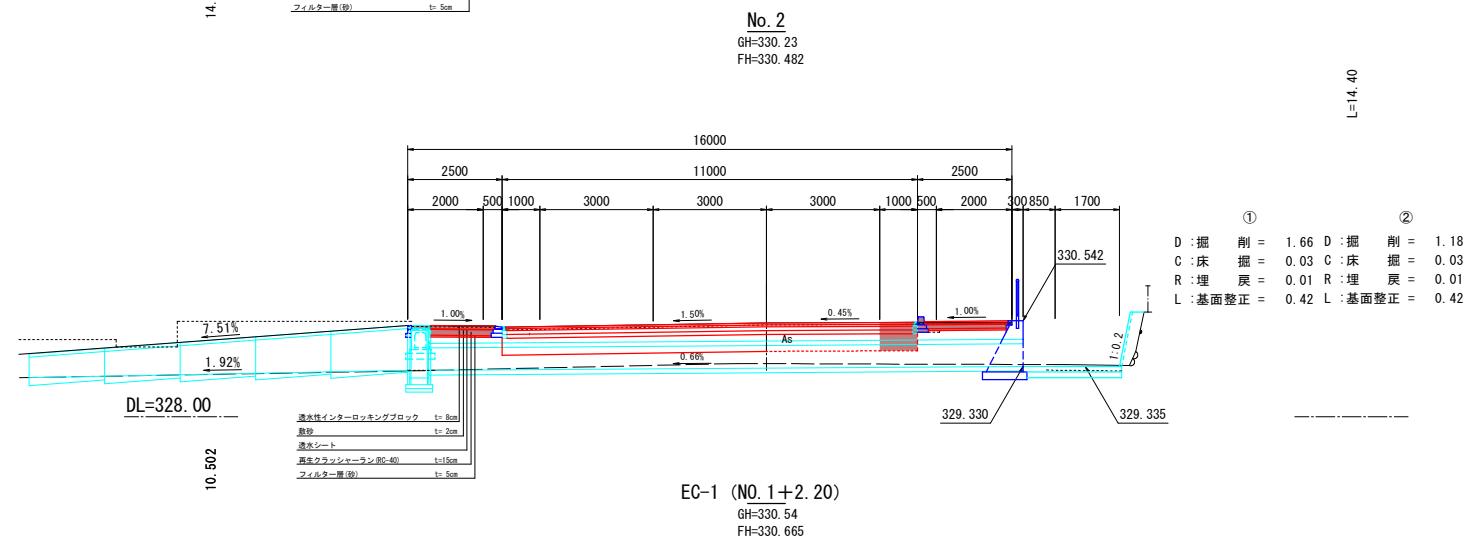
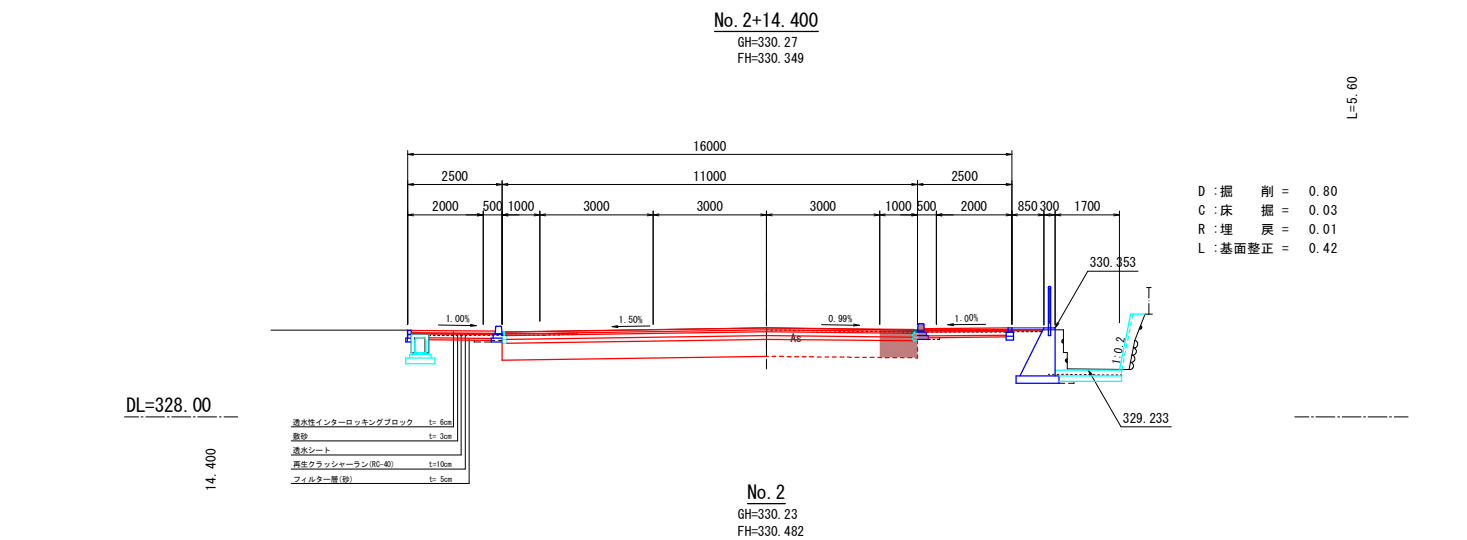




実施

工事名	(都)加納岩小学校西通り線道路改良(その1)工事		
図面名	縦断面図		
作成年月日	令和7年8月		
縮尺	図面番号	3-1	
会社名			
事業者名	山梨市役所		

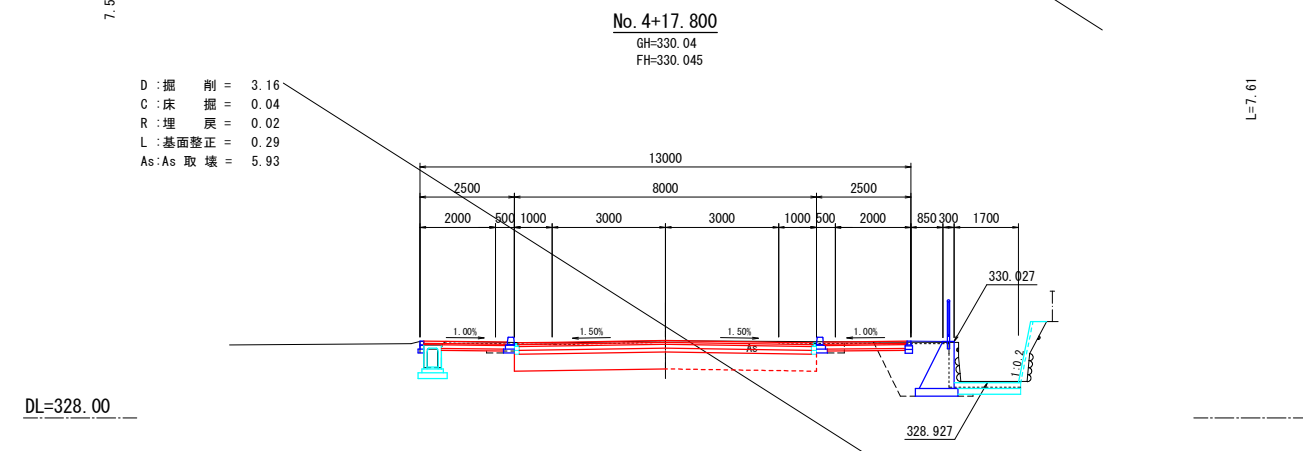
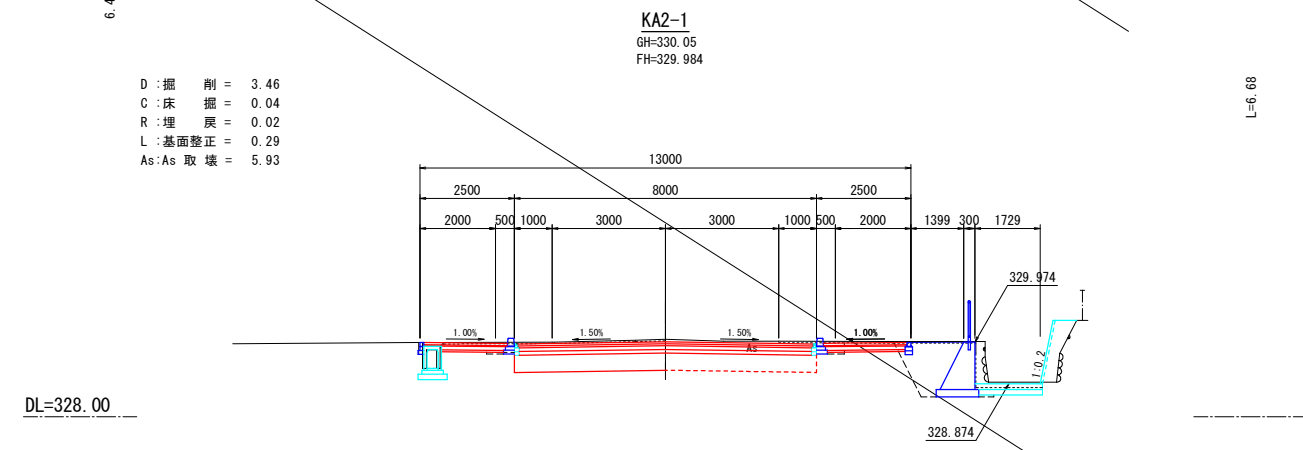
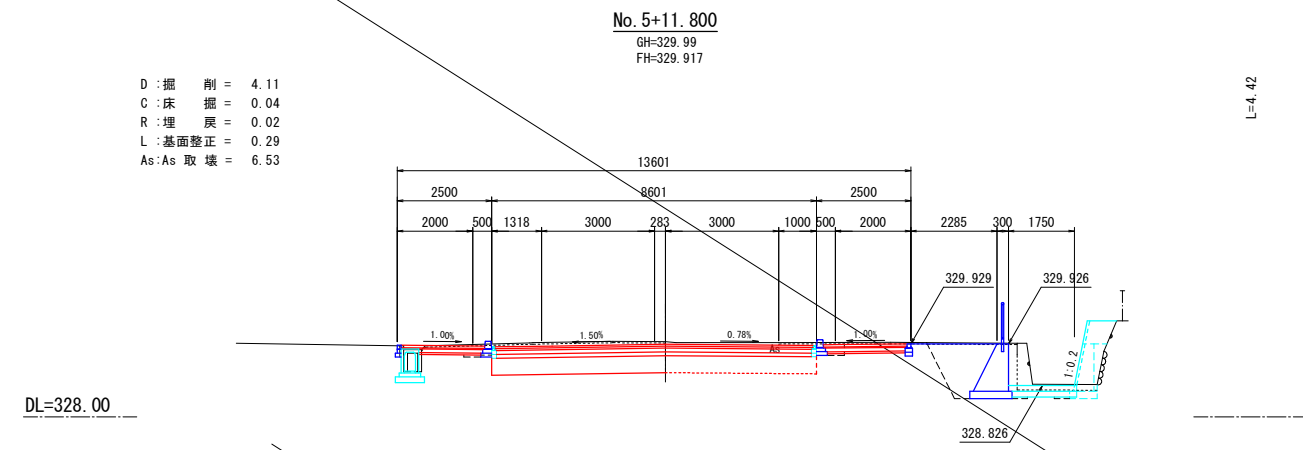
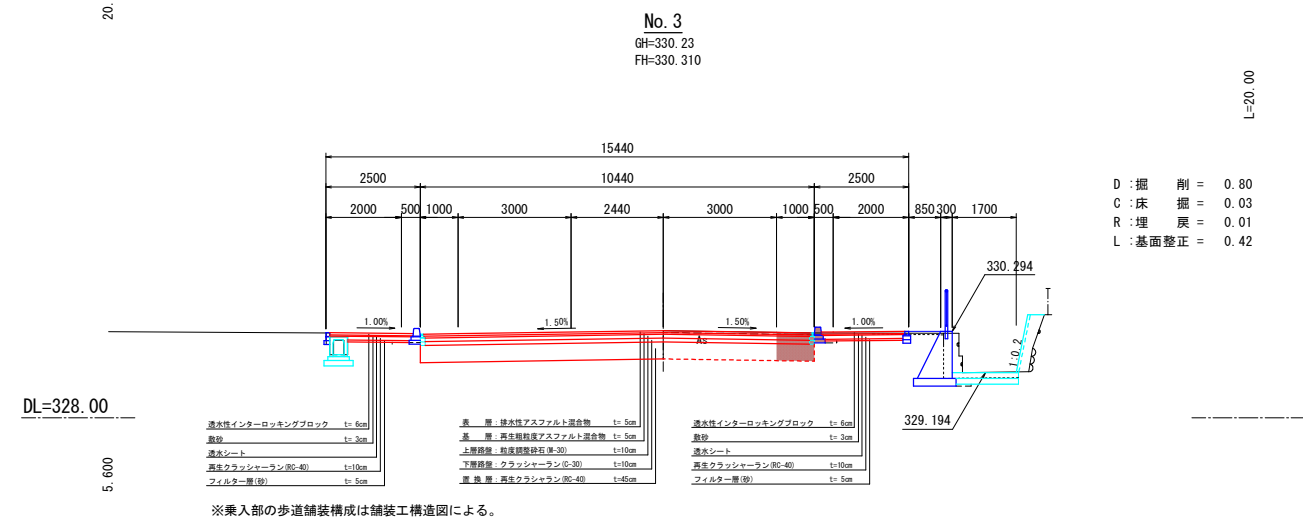
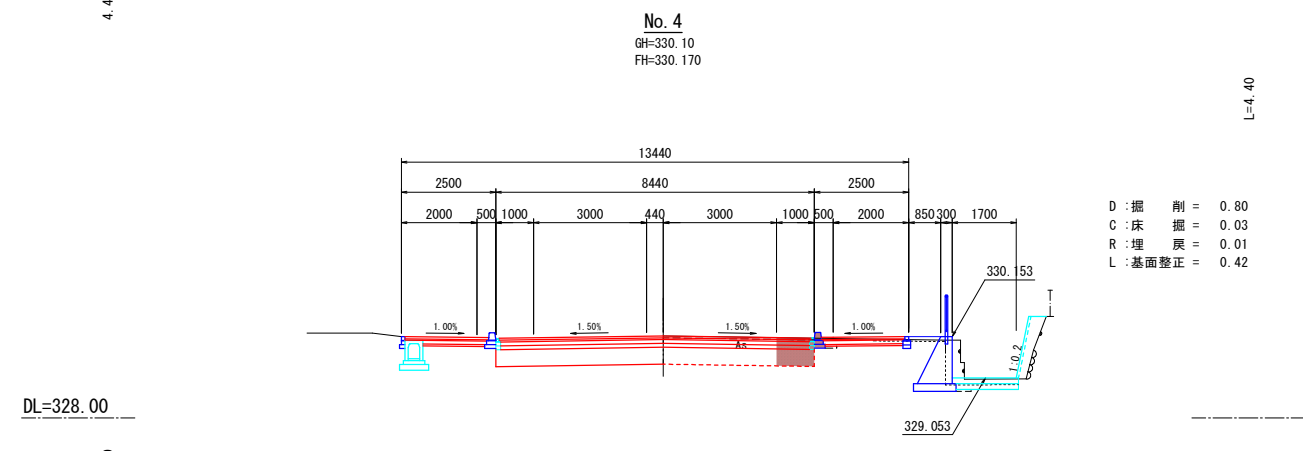
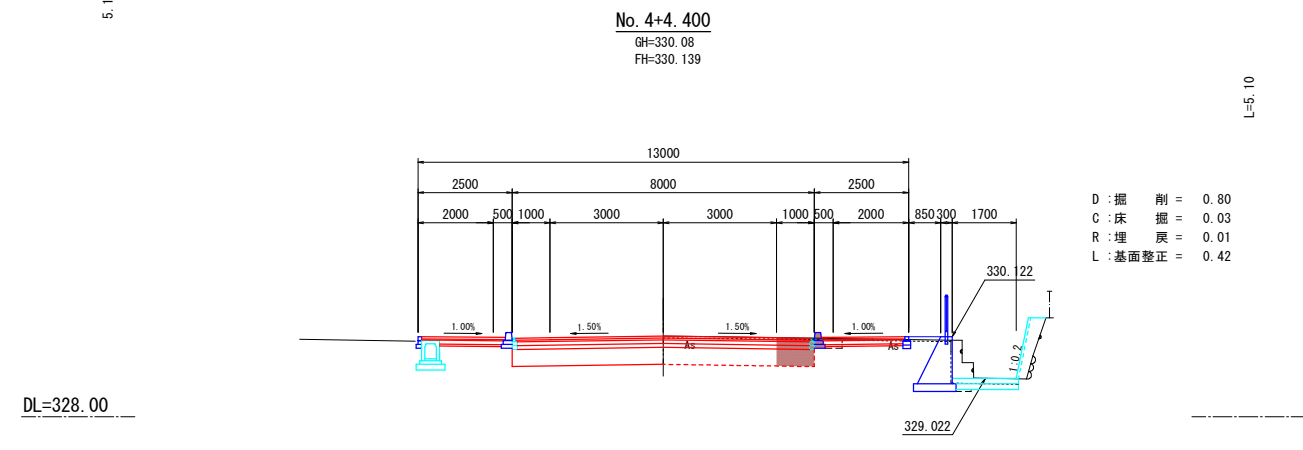
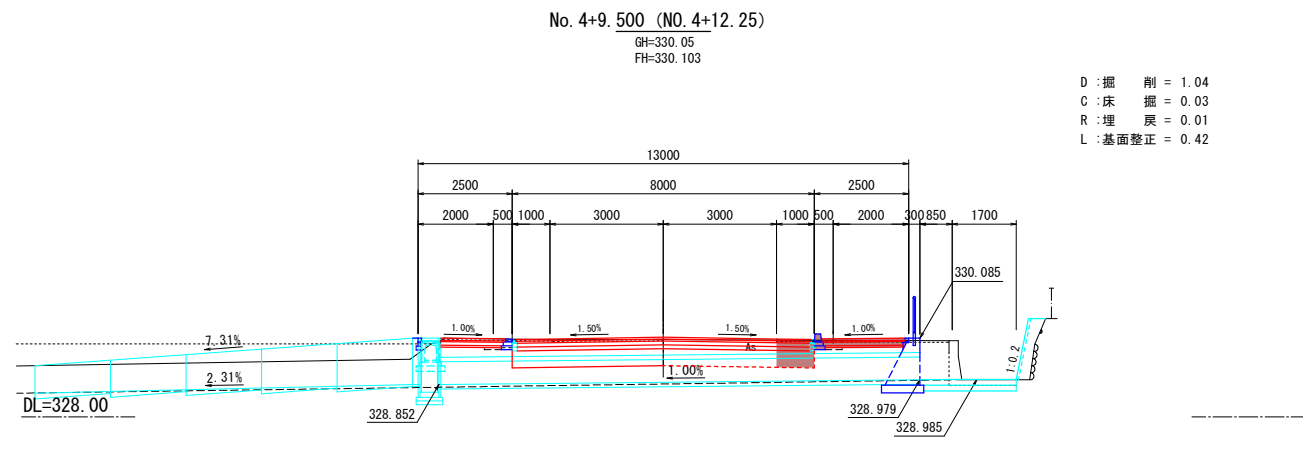




D	:掘削	=	1.70
C	:床掘	=	0.12
R	:埋戻	=	0.1
L	:基面整正	=	1.04

工事名	(都)加納岩小学校西通り線道路改良(その1)工		
図面名	横断図1		
作成年月日	令和7年8月		
縮尺	1:100	図面番号	4-1
会社名			
事業者名	山梨市役所		





実施

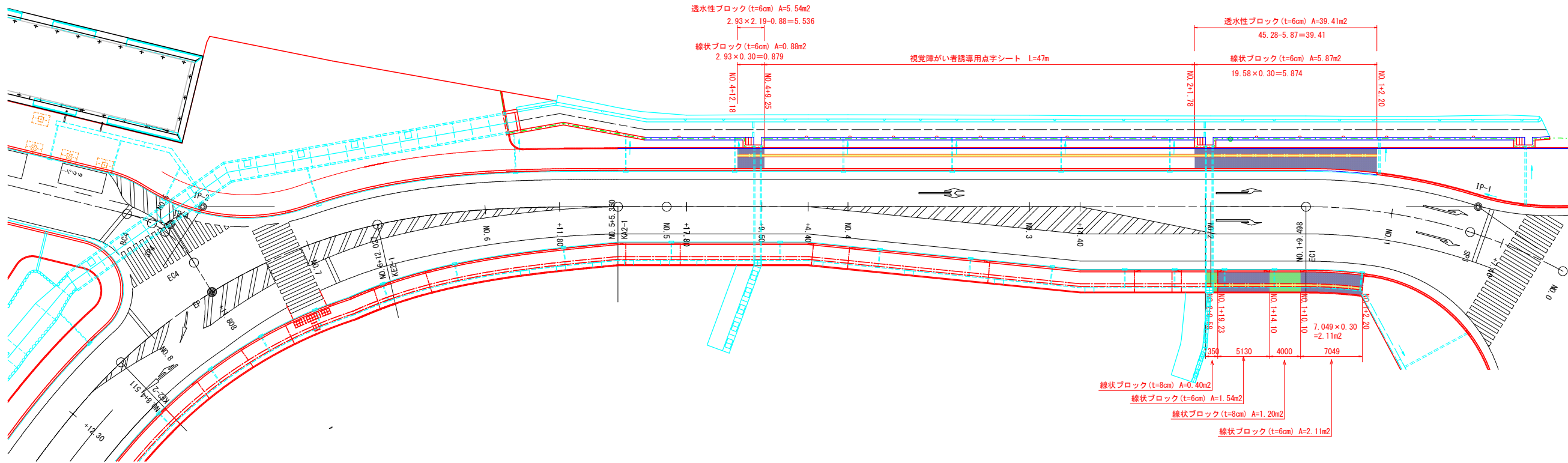
工事名	(都)加納岩小学校西通り線道路改良(その1)工事		
図面名	横断面2		
作成年月日	令和7年8月		
縮尺	1:100(A1)	図面番号	4-2
会社名			
事業者名	山梨市役所		

※乗入部の歩道舗装構成は舗装工構造図による。



歩道舗装工平面図

S=1:250

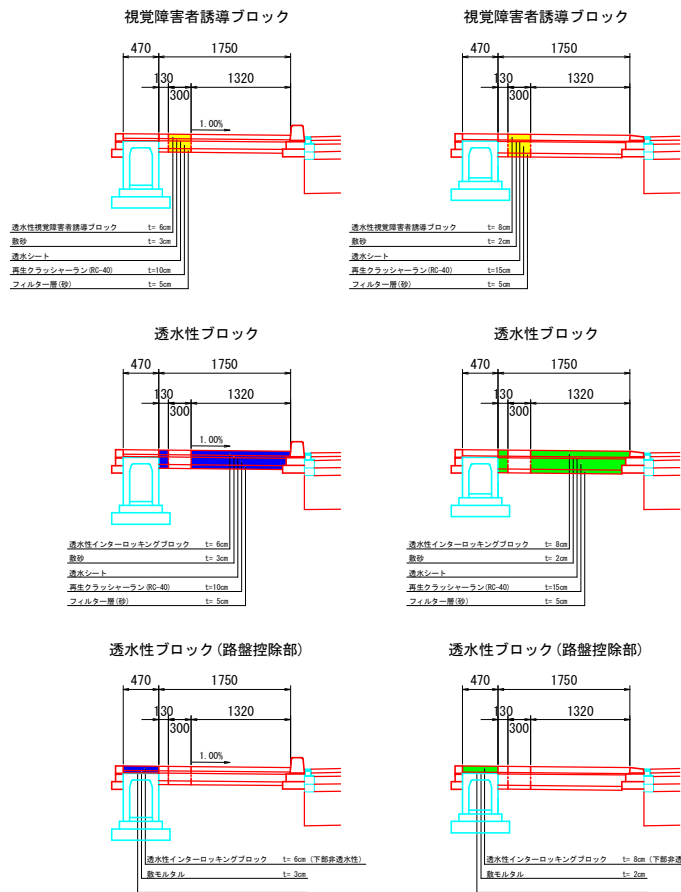


歩道部分舗装構成

S=1:50

歩道(車両進入)部分舗装構成

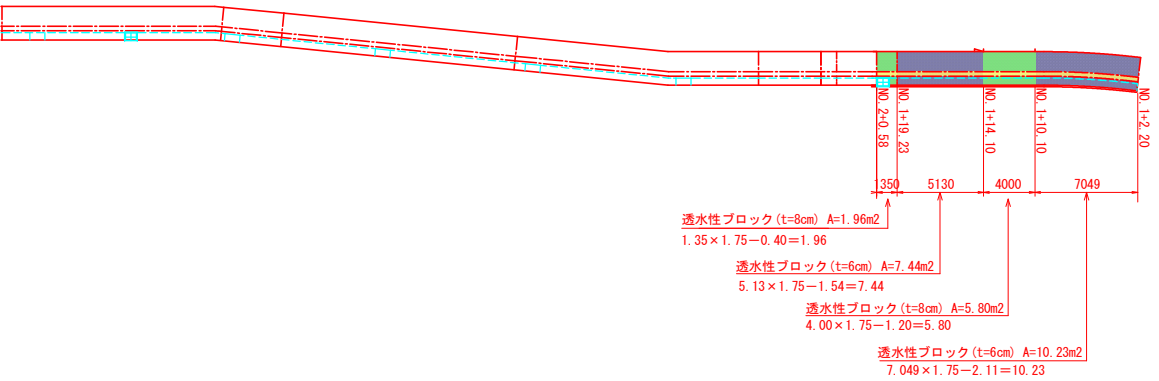
S=1:50



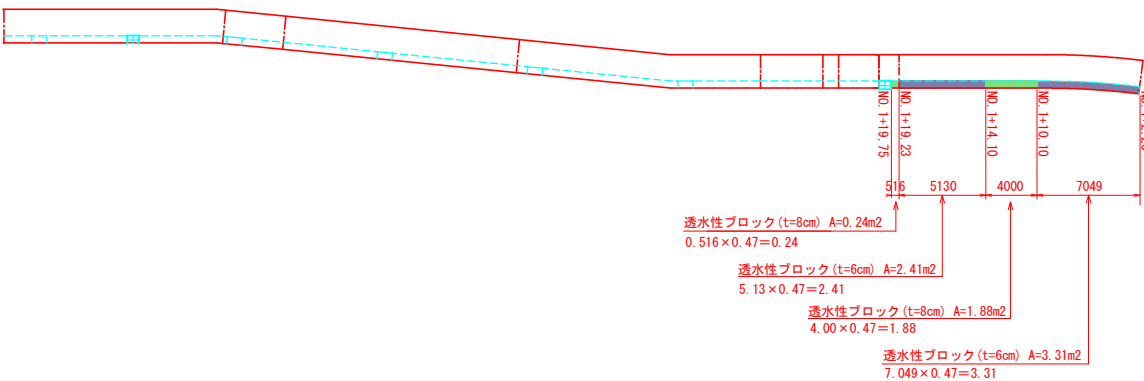
【南側】

※透水性ブロックについては、ユニバーサル 同等品とする。色はライトグレー、グレー、ダークグレーとする。  
※線路ブロックについては、色はカーミドとする。

透水性ブロック



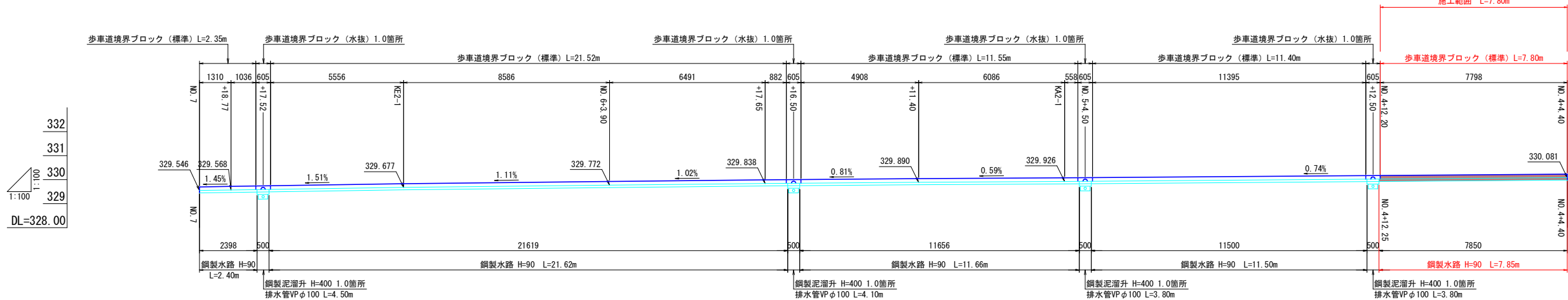
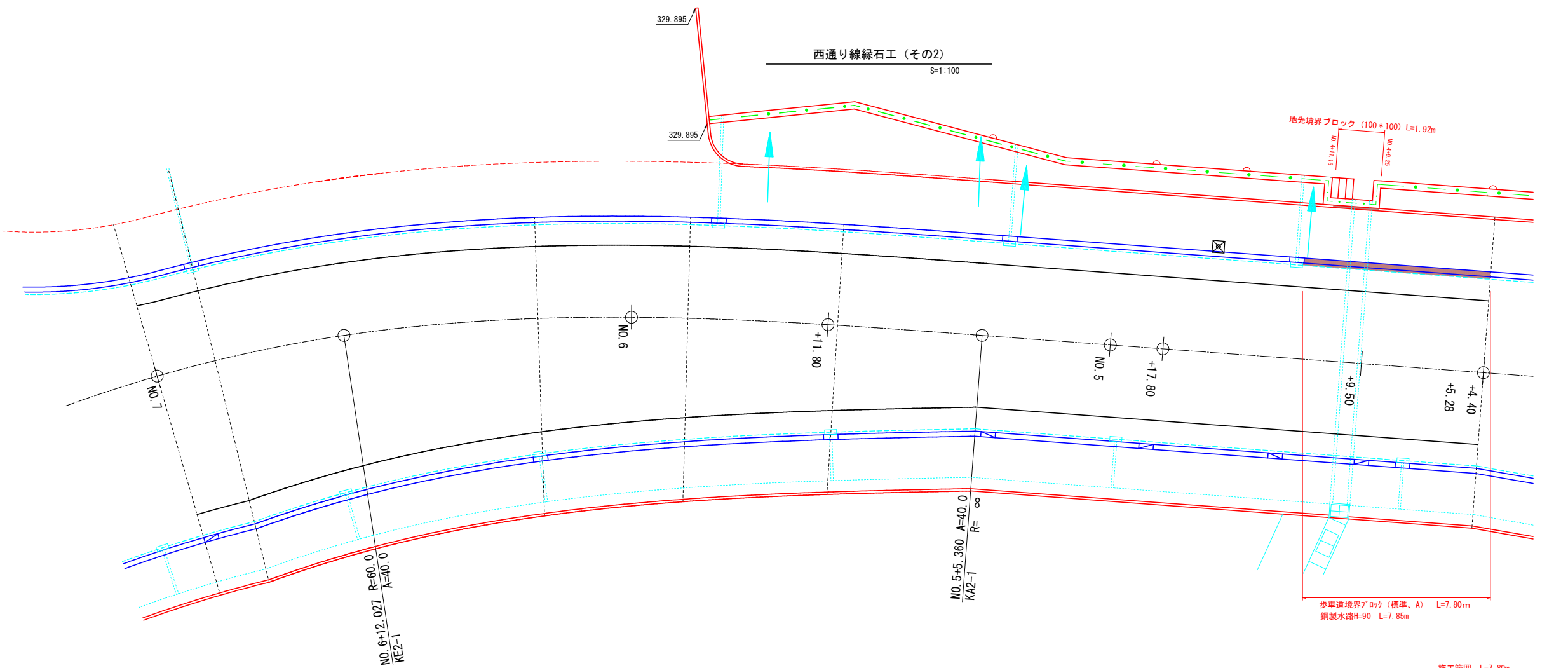
透水性ブロック(路盤控除部)



実施

工事名	(都)加納岩小学校西通り線道路改良(その1)工事		
図面名	展開図1		
作成年月日	令和7年8月		
縮尺	図面番号	5-1	
会社名			
事業者名	山梨市役所		





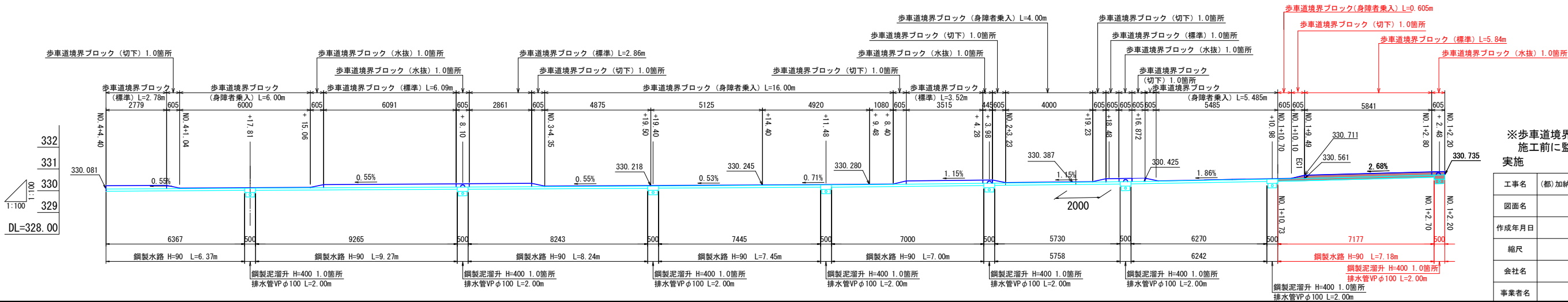
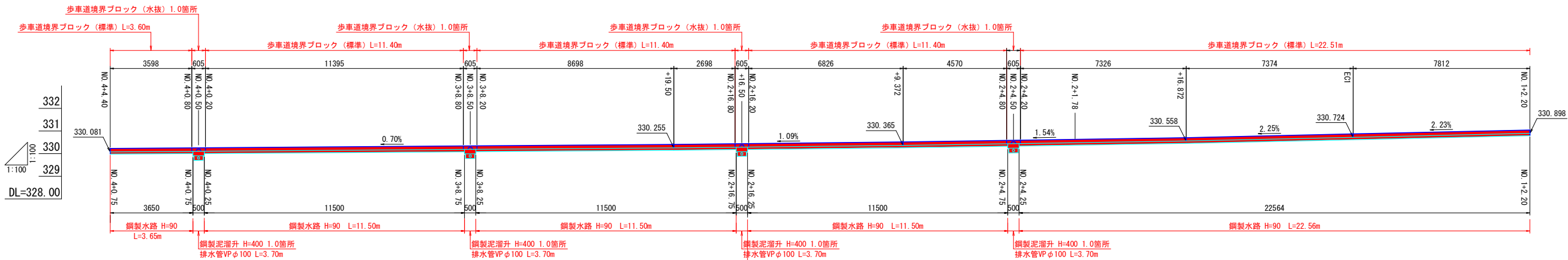
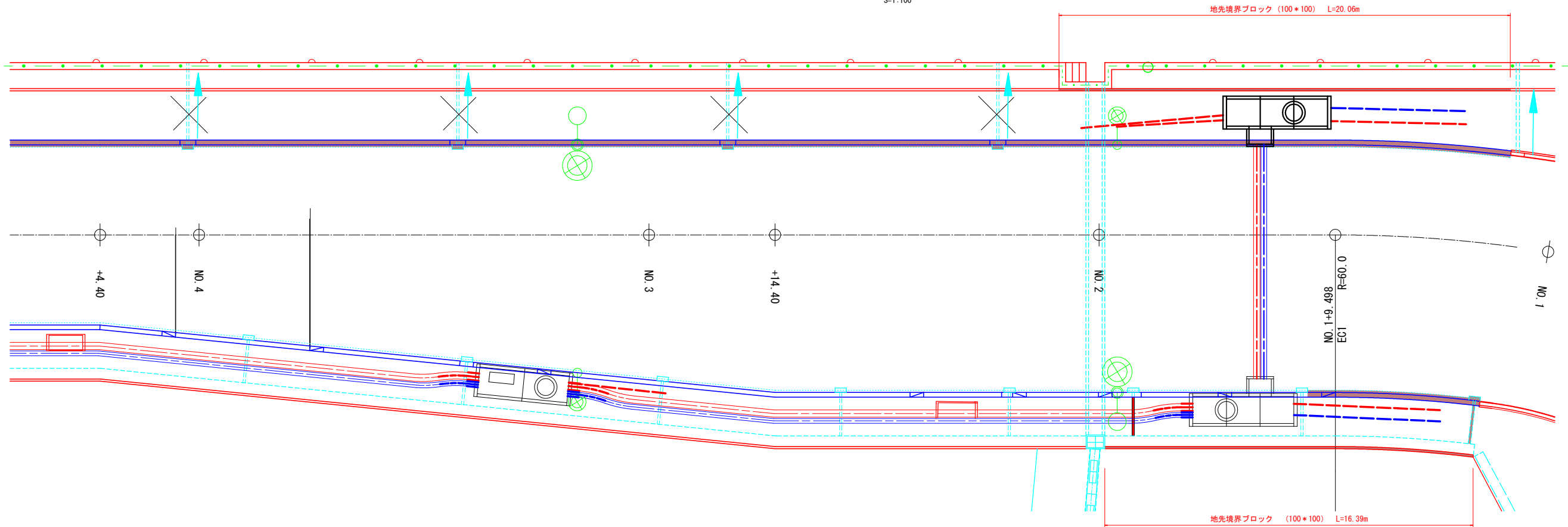
※歩車道境界ブロックの切下げ位置は  
施工前に監督員と協議する

実施			
工事名	(都) 加納岩小学校西通り線道路改良(その1) 工事		
図面名	展開図2		
作成年月日	令和7年8月		
縮尺		図面番号	5-2
会社名			
業者名	山梨県役所		



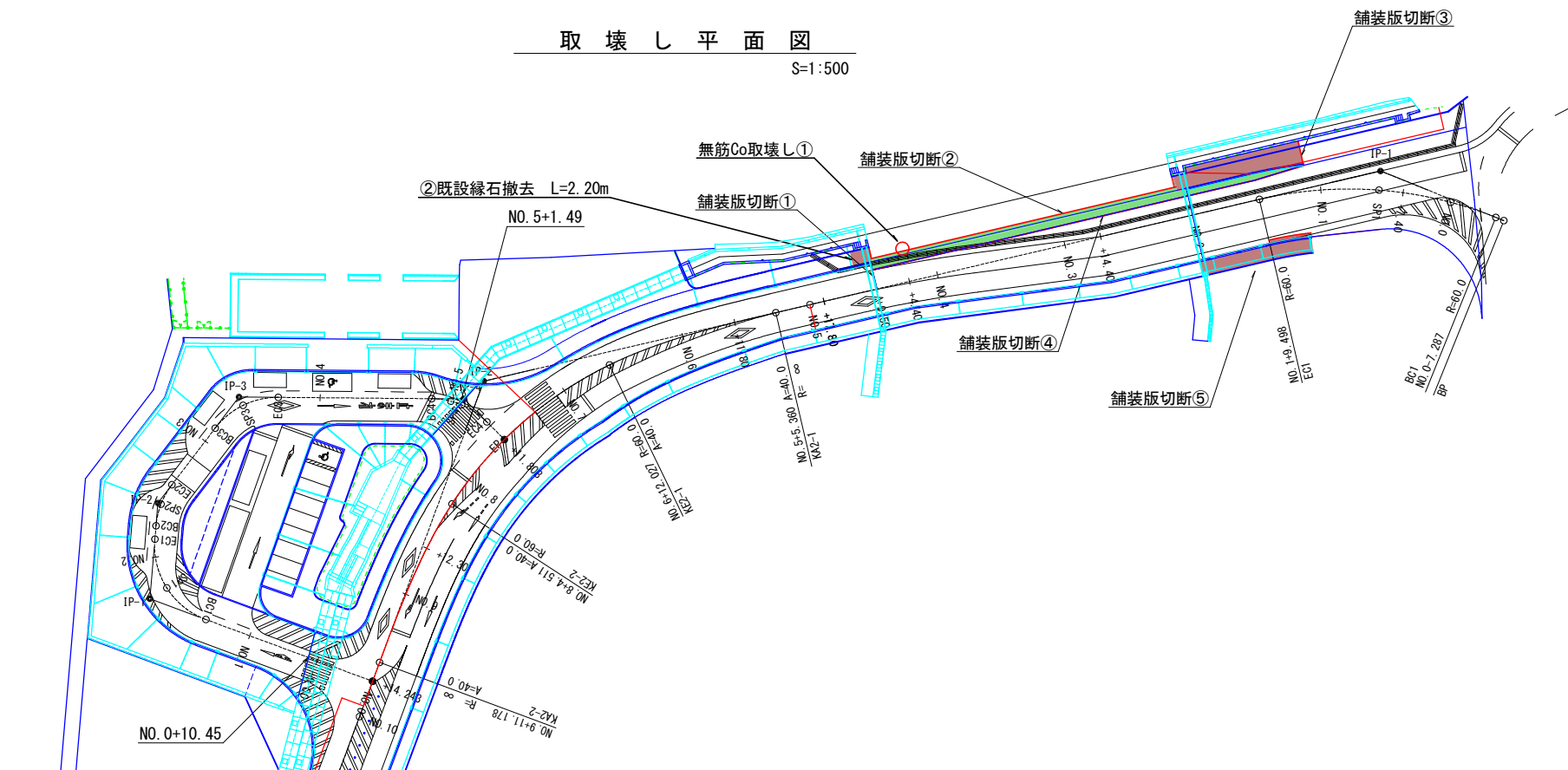
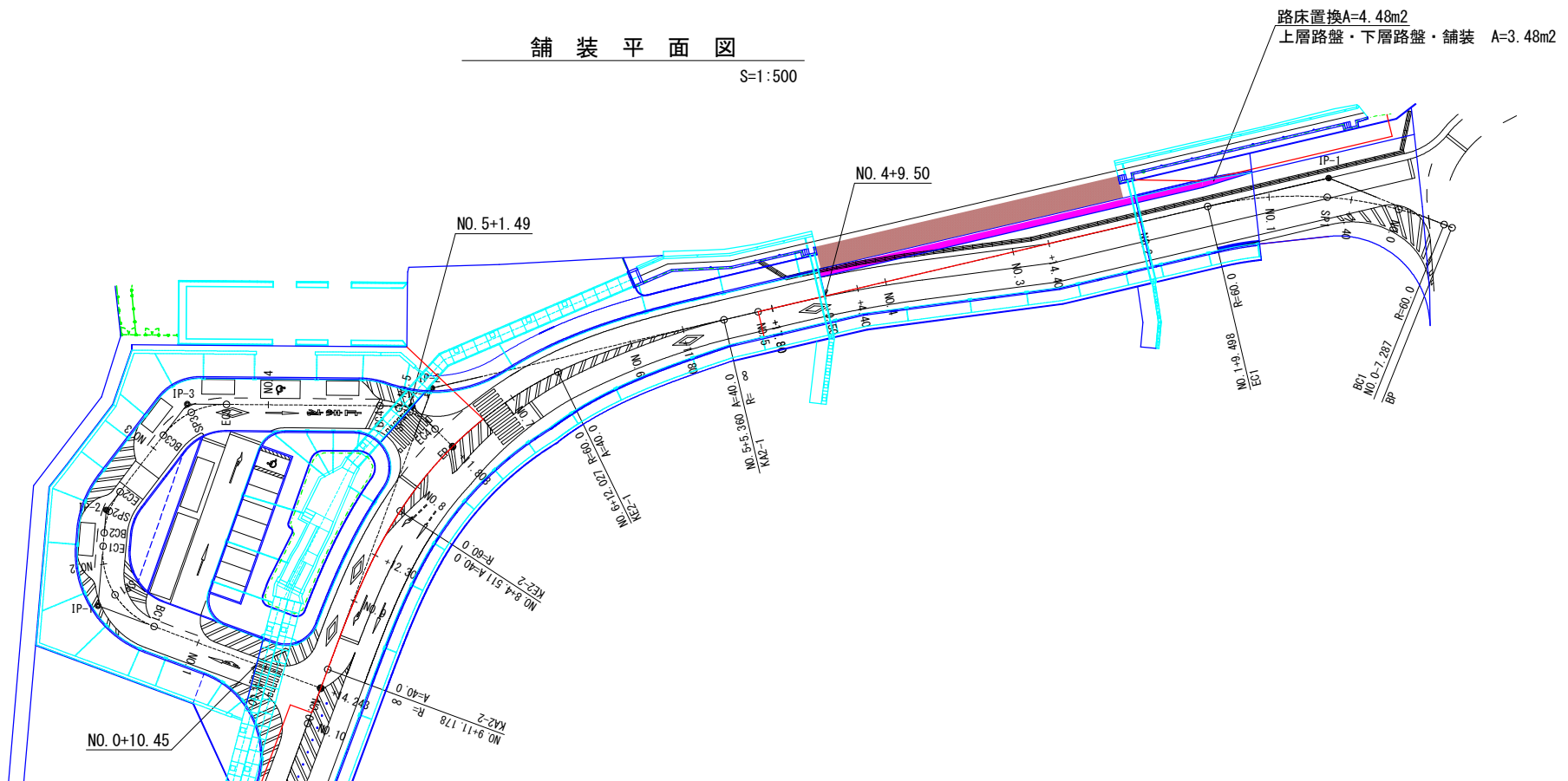
西通り線縁石工（その1）

S=1:100

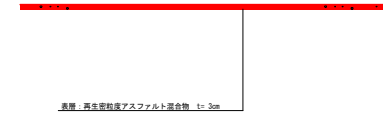


※歩車道境界ブロックの切下げ位置は  
施工前に監督員と協議する  
実施

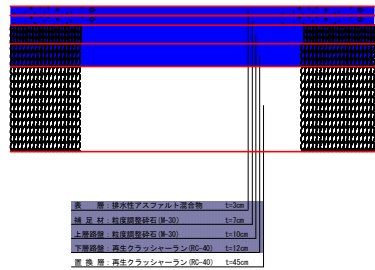
工事名	(都)加納岩小学校西通り線道路改良(その1)工事		
図面名	展開図3		
作成年月日	令和7年8月		
縮尺		図面番号	5-3
会社名			
事業者名	山梨市役所		



① As 舗装 (t=3cm)  
S=1:20



③ As 舗装 (t=5cm)  
S=1:20



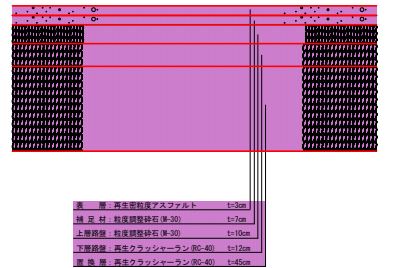
【無筋Co構造物取壊し、処分分量】

番号	体積V (m <sup>3</sup> )	想定寸法
①	0.1	w150, h500, L1500
①	0.02	w100, h100, L2200
計		

【舗装版切断 t=15cm以下】

番号	延長L (m)
①	6.6
②	50.7
③	3.9
④	67
⑤	17.5
計	145.7

② 置換箇所  
S=1:20



【舗装版破砕、処分分量】

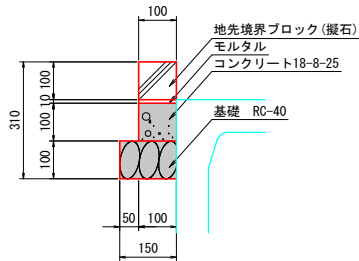
番号	舗装厚t (cm)	面積A (m <sup>2</sup> )	体積V (m <sup>3</sup> )
A	3	113	3.39
B	5	105	5.25
C			
計		218	8.64

実施

工事名	(都)加納岩小学校西通り線道路改良(その1)工事		
図面名	展開図(舗装・取壊し)		
作成年月日	令和7年8月		
縮尺	図示	図面番号	5-4
会社名			
事業者名	山梨市役所		

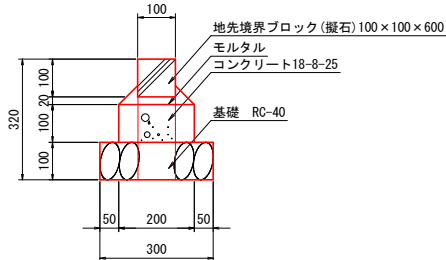


地先境界ブロック (擬石) 100×100×600水路有  
S=1:10



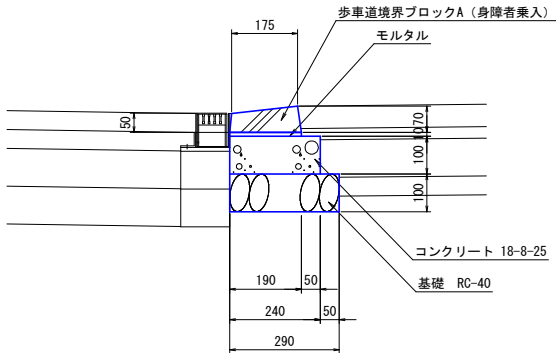
材料表		10.0m当り	
種 別	種 別	算 式	種 別
地先境界ブロック	擬石	10.00÷0.605	16.5 個
モルタル	1:3	0.10×0.01×10.00	0.010 m3
コンクリート	18-8-25	0.10×0.10×10.00	0.100 m3
型 枠		0.20×10.00	2.00 m2
基 礎	RC-40 t=10cm	0.20×10.00	2.00 m2

地先境界ブロック (擬石) 100×100×600水路無  
S=1:10



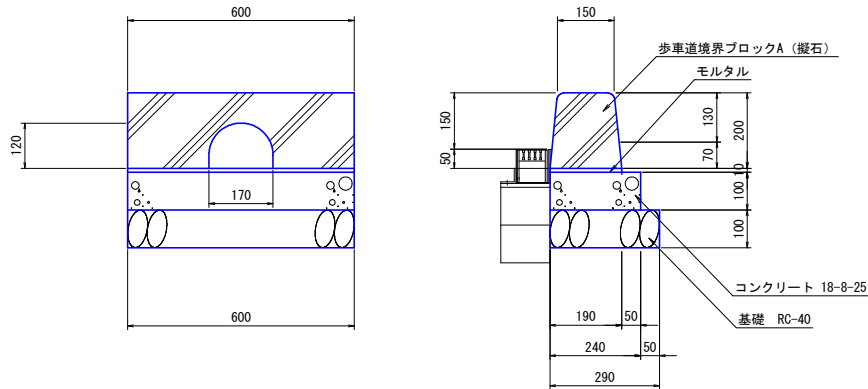
材料表		10.0m当り	
種 別	種 別	算 式	種 別
地先境界ブロック	擬石	10.00÷0.605	16.5 個
モルタル	1:3	(0.10×0.02+0.05×0.05)×10.00	0.045 m3
コンクリート	18-8-25	0.10×0.20×10.00	0.200 m3
型 枠		0.10×2×10.00	2.00 m2
基 礎	RC-40 t=10cm	0.30×10.00	3.00 m2

歩車道境界ブロック (身障者乗入)  
S=1:10



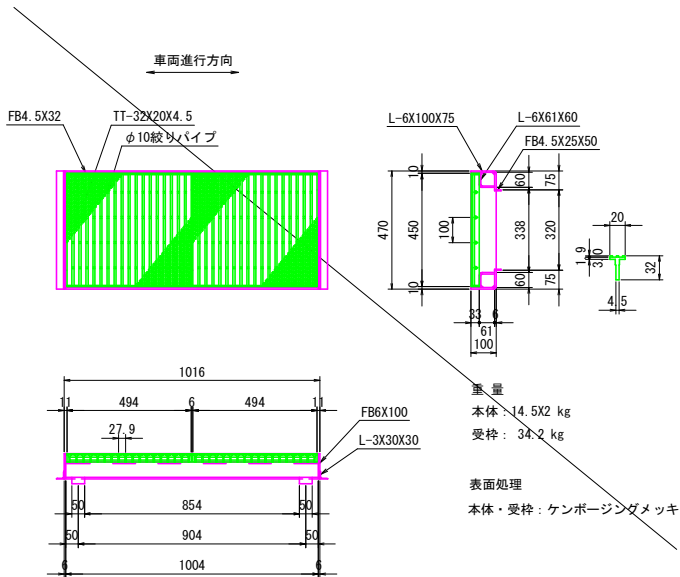
材料表		10.0m当り	
種 別	種 別	算 式	種 別
歩車道境界ブロックA	身障者用 擬石	10.00÷0.605	16.5 個
モルタル	1:3	0.19×0.01×10.00	0.019 m3
コンクリート	18-8-25	0.24×0.10×10.00	0.240 m3
型 枠		0.10×10.00	1.00 m2
基 礎	RC-40 t=10cm	0.29×10.00	2.90 m2

歩車道境界ブロック (水抜)  
S=1:10

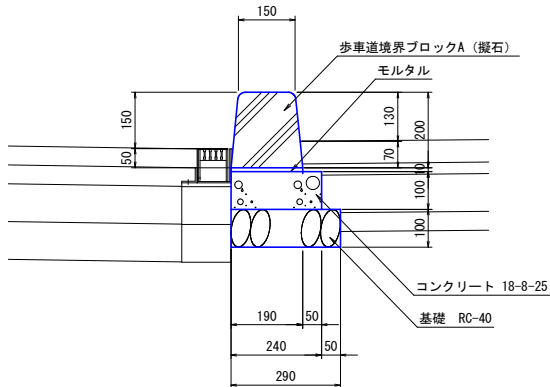


材料表		1.0箇所当り	
種 別	種 別	算 式	種 別
歩車道境界ブロックA	水抜 擬石		1.0 個
モルタル	1:3	0.19×0.01×0.60	0.001 m3
コンクリート	18-8-25	0.24×0.10×0.60	0.014 m3
型 枠		0.10×0.60	0.06 m2
基 礎	RC-40 t=10cm	0.29×0.60	0.17 m2

ガレチング (10cm嵩上げタイプ)  
(450\*(494\*2)\*32/100)  
S=1:15

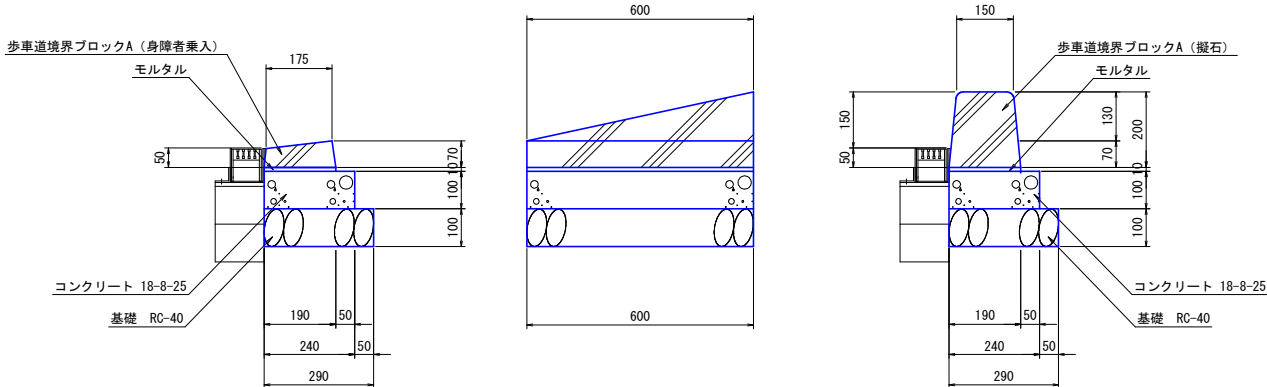


歩車道境界ブロック (標準)  
S=1:10



材料表		10.0m当り	
種 別	種 別	算 式	種 別
歩車道境界ブロックA	擬石	10.00÷0.605	16.5 個
モルタル	1:3	0.19×0.01×10.00	0.019 m3
コンクリート	18-8-25	0.24×0.10×10.00	0.240 m3
型 枠		0.10×10.00	1.00 m2
基 礎	RC-40 t=10cm	0.29×10.00	2.90 m2

歩車道境界ブロック (切下げ)  
S=1:10



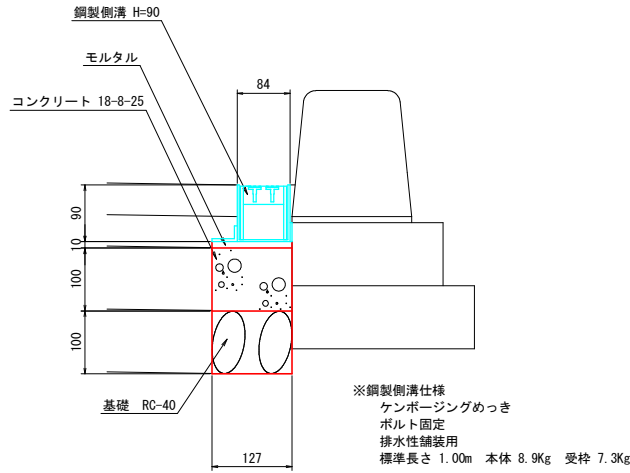
材料表		1.0箇所当り	
種 別	種 別	算 式	種 別
歩車道境界ブロックA	身障者用 擬石		1.0 個
モルタル	1:3	0.19×0.01×0.60	0.001 m3
コンクリート	18-8-25	0.24×0.10×0.60	0.014 m3
型 枠		0.10×0.60	0.06 m2
基 礎	RC-40 t=10cm	0.29×0.60	0.17 m2

#### 実施

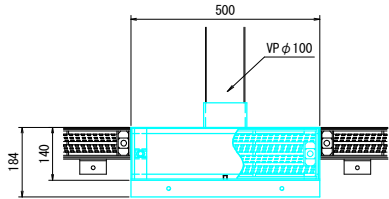
工事名	(都) 加納岩小学校西通り線道路改良 (その1) 工事		
図面名	構造図		
作成年月日	令和7年8月		
縮尺	図示	図面番号	6-1
会社名			
事業者名	山梨市役所		

鋼製側溝 H=90

S=1:6



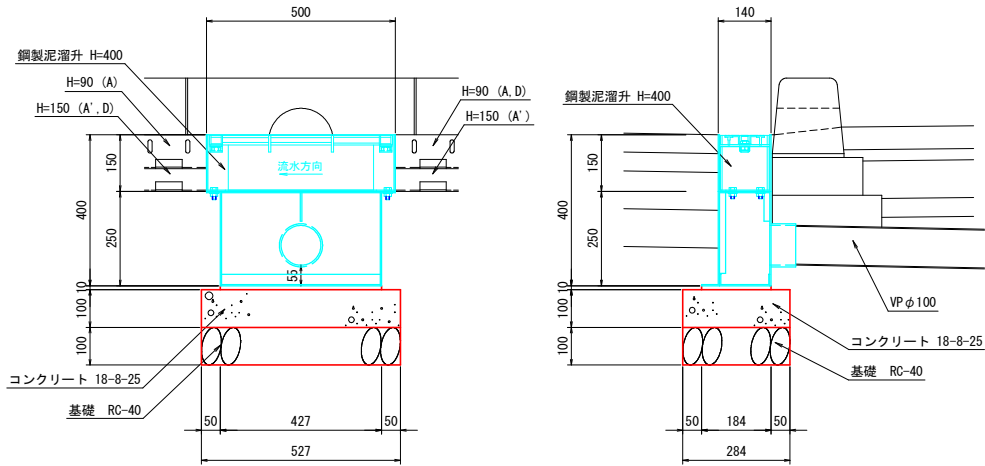
材料表		10.0m当り	
種 別	種 別	算 式	種 別
鋼製側溝	H=90	$10.00 \div 1.00$	10.0 個
モルタル	1 : 3	$0.127 \times 0.01 \times 10.00$	0.013 m3
コンクリート	18-8-25	$0.127 \times 0.10 \times 10.00$	0.127 m3
型 枠		$0.10 \times 1 \times 10.00$	1.00 m2
基 礎	RC-40 t=10cm	$0.127 \times 10.00$	1.27 m2



※鋼製泥溜升仕様  
ケンボーjingめっき  
ボルト固定  
排水性舗装用  
標準長さ 0.50m 本体 8.3Kg 受枠 17.4Kg

鋼製泥溜升 H=400

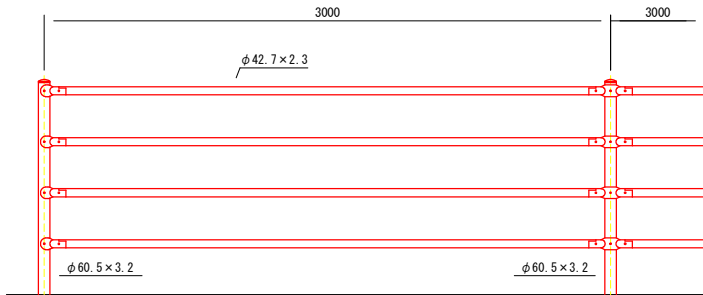
S=1:10



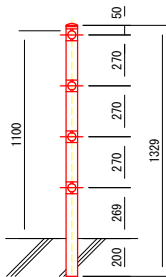
材料表		1.0箇所当り	
種 別	種 別	算 式	種 別
鋼製泥溜升	H=400		1.0 個
モルタル	1 : 3	$0.427 \times 0.184 \times 0.01$	0.001 m3
コンクリート	18-8-25	$0.527 \times 0.284 \times 0.10$	0.015 m3
型 枠		$(0.527 + 0.284) \times 2 \times 0.10$	0.16 m2
基 礎	RC-40 t=10cm	$0.527 \times 0.284$	0.15 m2

ガードパイプ PZ-L4-11C  
(溶融亜鉛めっき製品)

S=1:20

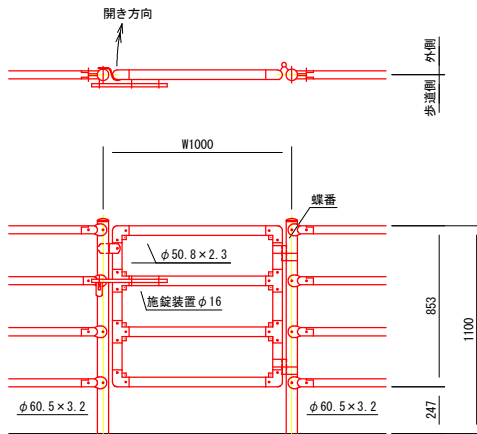


コンクリート建込用 (W)



ガードパイプ PZ-L4-11C用  
片開き門扉 H1100×W1000  
(溶融亜鉛めっき製品)

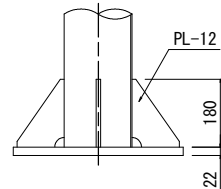
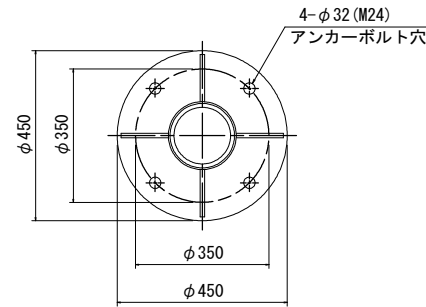
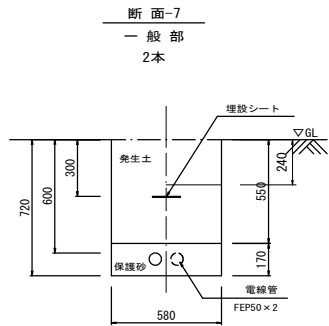
S=1:20



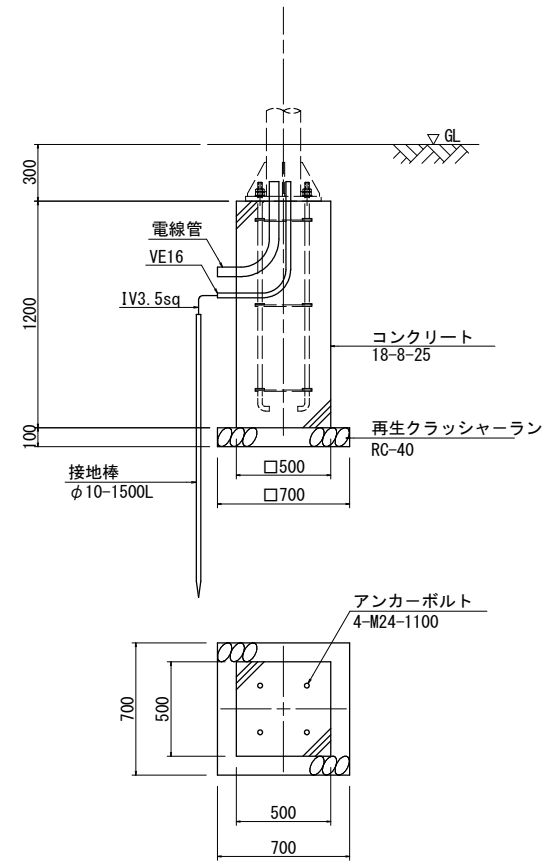
実施

工事名	(都) 加納岩小学校西通り線道路改良(その1)工事		
図面名	構造図		
作成年月日	令和7年8月		
縮尺	図示	図面番号	6-2
会社名			
事業者名	山梨市役所		

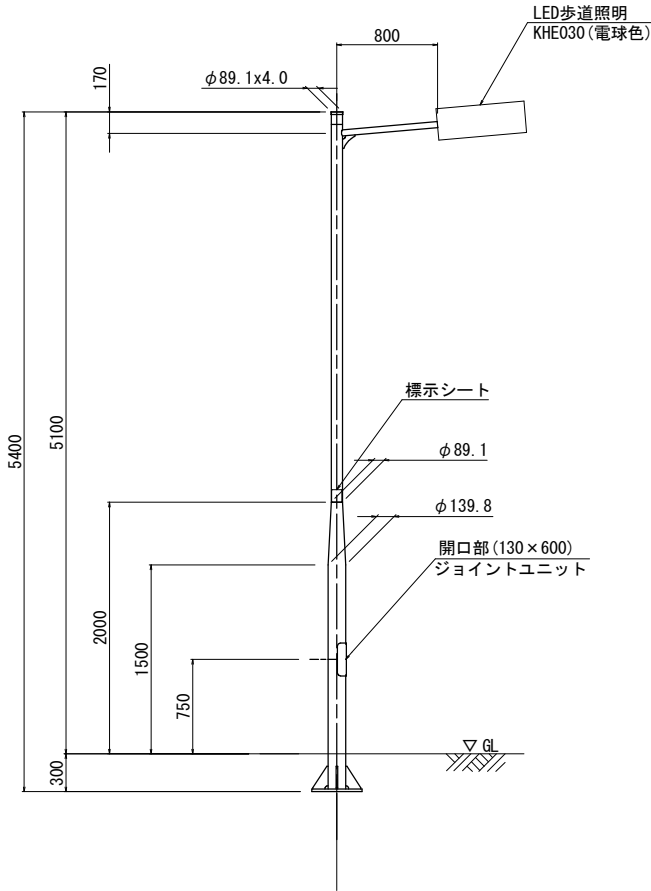




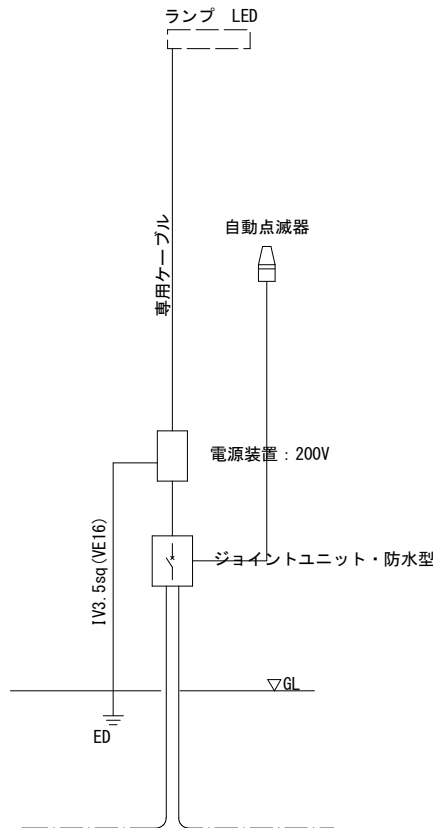
ベースプレート詳細図 S=1:10



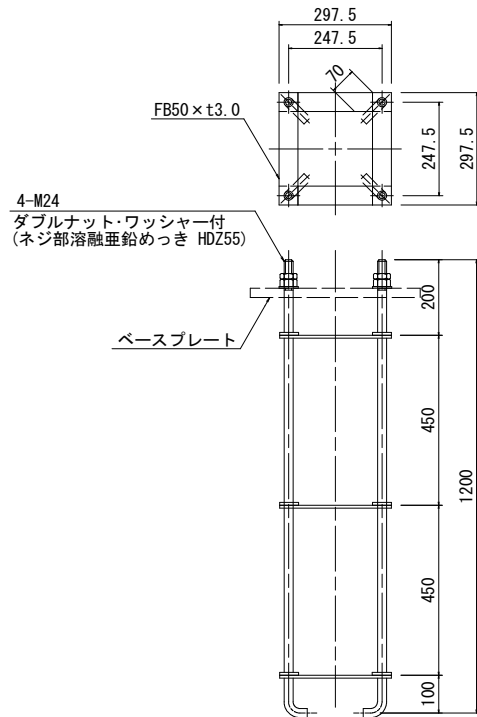
基礎詳細図 S=1:20



坑外灯姿図 S=1:30



ポール内配線



アンカーボルト詳細図 S=1:10

照明灯 (5.3m柱)			
名 称	規 格	単 位	数 量
テーパーポール	S5.3AB	基	10
照明器具 (歩道照明)	LED (器具用ケーブル付)	台	10
ジョイントユニット		個	10
標示シート	スコッチシール	枚	10

アンカーボルト部材表			
名 称	単位質量	数量	重 量
SS400 丸鋼 φ25 × 1270	3.85 (kg/m)	40	195.58kg
SS400 平鋼 50 × t3.0 × 297.5	1.18 (kg/m)	120	42.1kg
N24 ナット	0.106 (kg/個)	80	8.5kg
N24 ワッシャー	0.032 (kg/個)	40	1.3kg
		合計	232.1kg

照明灯基礎 (5.3m 土工部)			
名 称	規 格	単 位	数 量
コンクリート	18-8-25	m <sup>3</sup>	3.0
型枠	500 × 1200 × 4	m <sup>2</sup>	24
基礎材	RC-40 t=100	m <sup>3</sup>	0.49
接地棒	D種 φ10 × 1500L	本	10
接地端子リード端子	φ10用 8sq × 500L	個	10
接地用	IV3.5sq	m	40
アンカーボルト	H=5.3m用	組	10
床掘		m <sup>3</sup>	94.9
残土処理	(土砂) 5kg以下	m <sup>3</sup>	4.5

- 注記
- 特記無きポールの材質は、SS400又はSTK400・STKR400とする。
  - ポールの表面処理は、溶融亜鉛めっき (JIS H8641 2種 HDZ55) とする。
  - 溶融亜鉛めっき後、指定色塗装とする。

実施			
工事名	(都)加納岩小学校西通り線道路改良(その1)工事		
図面名	構造図3		
作成年月日	令和7年8月		
縮尺		図面番号	6-3
会社名			
事業者名	山梨市役所		